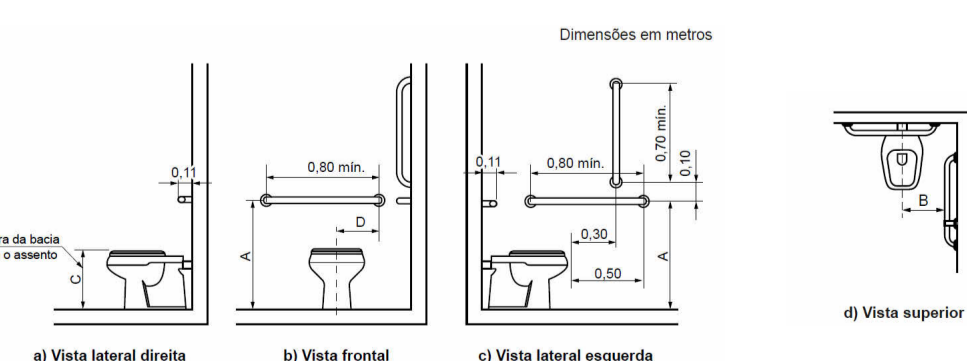


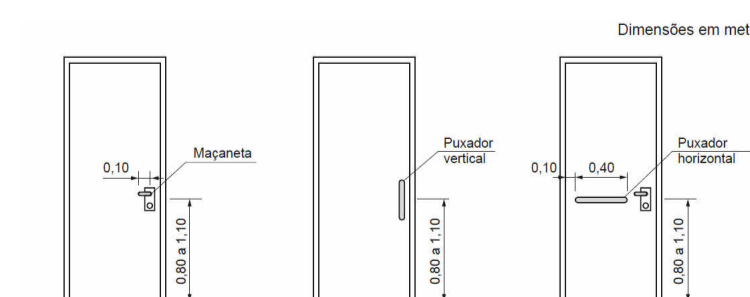


1 PLANTA DE ACESSIBILIDADE
1 : 100

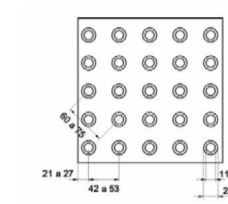
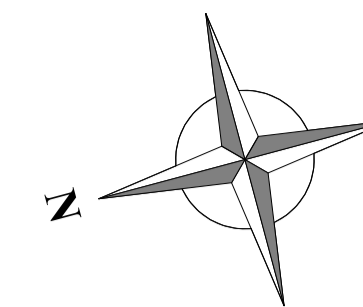


DET. WC PNE
1 : 200

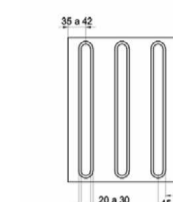
Legenda		
Cotas	Adulto	Infantil
A	0,75	0,60
B	0,40	0,25
C	0,46	0,36
D	0,30	0,15



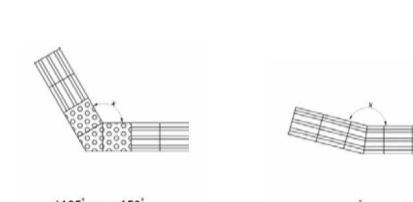
DET. PORTA WC PNE
1 : 200



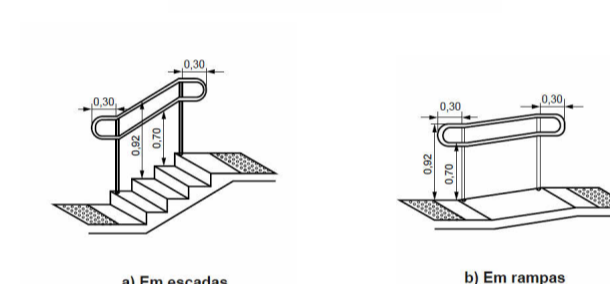
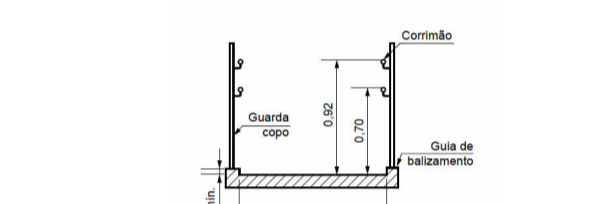
PISO TÁTIL - ALERTA
1 : 200



PISO TÁTIL - DIRECIONAL
1 : 200



PAGINAÇÃO PISO TÁTIL
1 : 200



DET. GUARDA CORPO
1 : 200



a) Branco sobre fundo azul b) Branco sobre fundo preto c) Preto sobre fundo branco

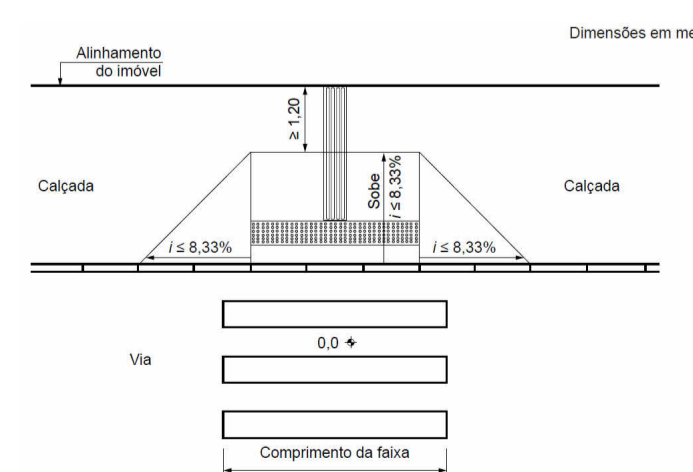


a) Branco sobre fundo azul b) Branco sobre fundo preto c) Preto sobre fundo branco



a) Branco sobre fundo azul b) Branco sobre fundo preto c) Preto sobre fundo branco

SIMBOLOGIA ACESSIBILIDADE
1 : 200



DET. REBAIXAMENTO CALÇADA
1 : 200

TABELA PISO TÁTIL EMBORRACHADO (INTERNO)

PISO TÁTIL ALERTA - 25x25 cm	44 PEÇAS / 2,75 m²
PISO TÁTIL DIRECIONAL - 25x25 cm	24 PEÇAS / 1,50 m²

TABELA PISO TÁTIL CONCRETO (EXTERNO)

PISO TÁTIL ALERTA - 25x25 cm	43 PEÇAS / 2,68 m²
PISO TÁTIL DIRECIONAL - 25x25 cm	130 PEÇAS / 8,12 m²

	PISO TÁTIL DIRECIONAL
	PISO TÁTIL ATENÇÃO

OBS:
01 - MEDIDAS DADAS EM METROS (m)
02 - AS COTAS PREVALECEM SOBRE A ESCALA DO DESENHO.
03 - EM CASO DE DÚVIDAS, CONSULTE O AUTOR DO PROJETO.
04 - REPRODUÇÃO SOMENTE COM AUTORIZAÇÃO POR ESCRITO DO AUTOR DO PROJETO. LEI Nº. 9.610 - LEI DO DIREITO AUTORAL.
05 - AS IMAGENS CONTIDAS NESTE PROJETO ARQUITETÔNICO SÃO ILUSTRATIVAS PODENDO SOFRER PEQUENAS ALTERAÇÕES DURANTE A EXECUÇÃO.

CARIMBO DE APROVAÇÃO:



Avenida Trancredo Neves, 799, Centro - CEP 78.510-00
CNPJ: 03.238.961/0001-27
Fone: (66) 9 995-1826
www.itauba.mt.gov.br

TIPO DE OBRA:	HOSPITALAR	MODALIDADE:	CONSTRUÇÃO
OBRA:	CENTRO DE ESPECIALIDADES MEDICAS		
PROPRIETÁRIO/ CNPJ:	PREFEITURA MUNICIPAL DE ITAÚBA CNPJ: 03.238.961/0001-27		
ENDEREÇO:	RUA CLAUDINO BIOTO, LT 23		
AUTOR DO PROJETO/ CREA/CAU:	MAURO BATISTA DOS SANTOS ENGENHEIRO CIVIL CREA - MT 57294		
RESPONSÁVEL TÉCNICO P/ OBRA:			

PROJETO BÁSICO ARQUITETÔNICO

ASSUNTO:
PLANTA DE ACESSIBILIDADE E DETALHES

Coordenadas Geográficas:	11°00'32.1"S 55°14'33.9"W	QUADRO DE ÁREAS
DATA DE ENTREGA:	02/12/2025 09:16:16	ÁREA TOTAL DO TERRENO: 8.566,40m²
REVISÃO:	00	ÁREA TOTAL CONSTRUÍDA: 914,44m²
ESCALA:	Como indicada	ÁREA TOTAL A CONSTRUIR: 654,76 m²
ART: 1220250254553	DESENHO: MAURO BATISTA DOS SANTOS	ÁREA TOTAL DE COBERTURA: 774,31m²
		ÁREA TOTAL IMPERMEÁVEL: 2.343,51m²
		ÁREA TOTAL PERMEÁVEL: 6.222,89m²

ARQ
FOLHA Nº
06
06